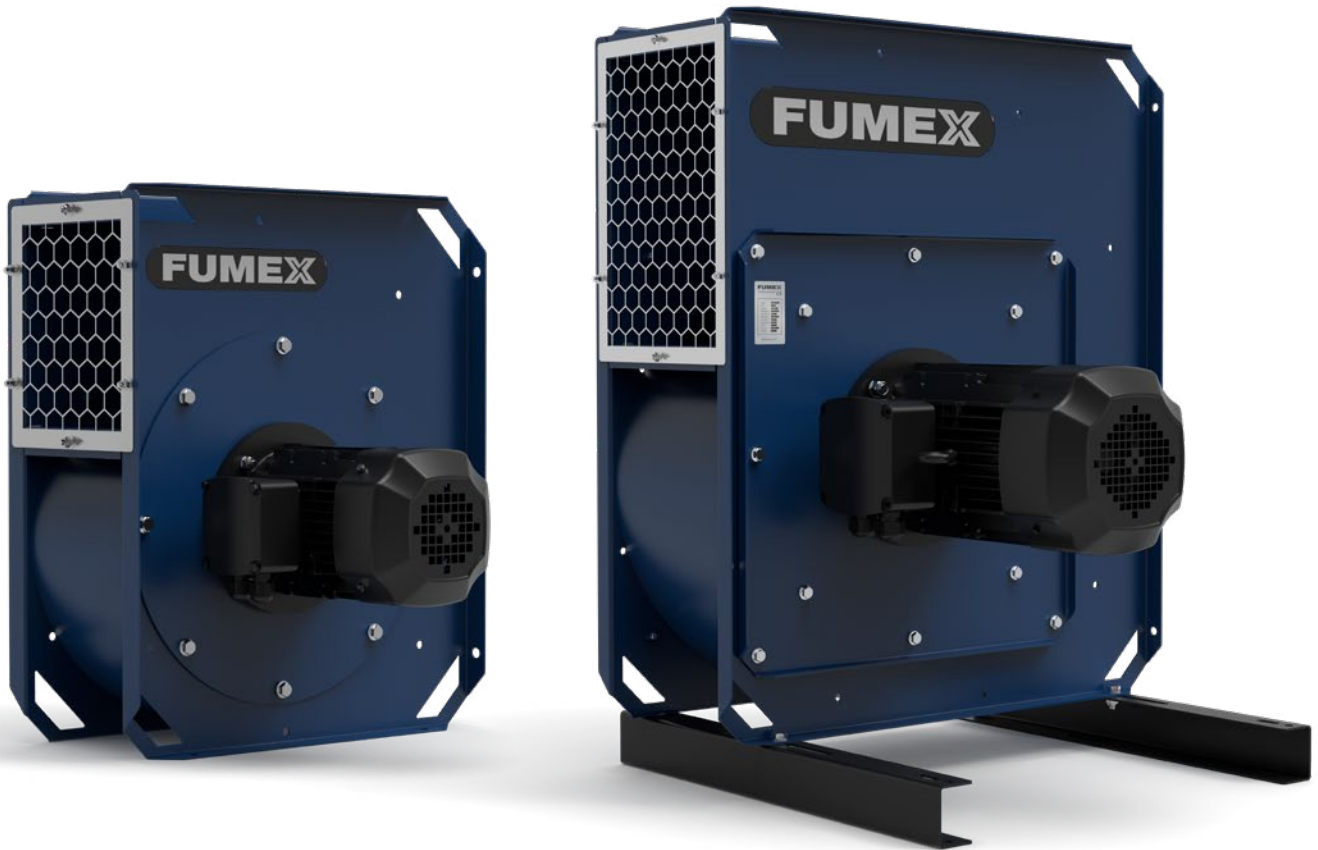




FBE

Radialfläkt med hög totalverkningsgrad





Radialfläkt med hög totalverkningsgrad

FUMEX FBE – en energieffektiv fläkt designad för industriell miljö som kan monteras både inomhus och utomhus. För evakuering av icke explosiva gaser, rök och lättare partiklar med luftflöden upp till 27 000 m³/h (7500 l/s). Fläkthjulet har bakåtböjda skovlar och tillverkas i svetsad elförzinkad stålplåt.

Fläkten uppfyller ErP-direktivet och är optimerad för användning tillsammans med Fumex program av punktutsug och styrautomatik. Ett flertal tillbehör för FBE-serien finns att tillgå för att underlätta och effektivisera installation och användning.

Utförande



Total ljudeffekt¹

(Hz)	dB (A)
63	49
125	70
250	72
500	71
1000	73
2000	66
4000	63
8000	61
Lwt dB (A)	78

¹ Data mätt vid energi-optimal arbetspunkt.

FBE 037

Teknisk data (1-Fas/3-Fas)

Vikt:.....23 kg

Spänning:.....230 V 1N~ / 230 V 3~ / 400 V 3~

Frekvens:50 Hz

Effekt:0,37 kW

Märkström:.....2,9 / 1,7 / 0,96 A

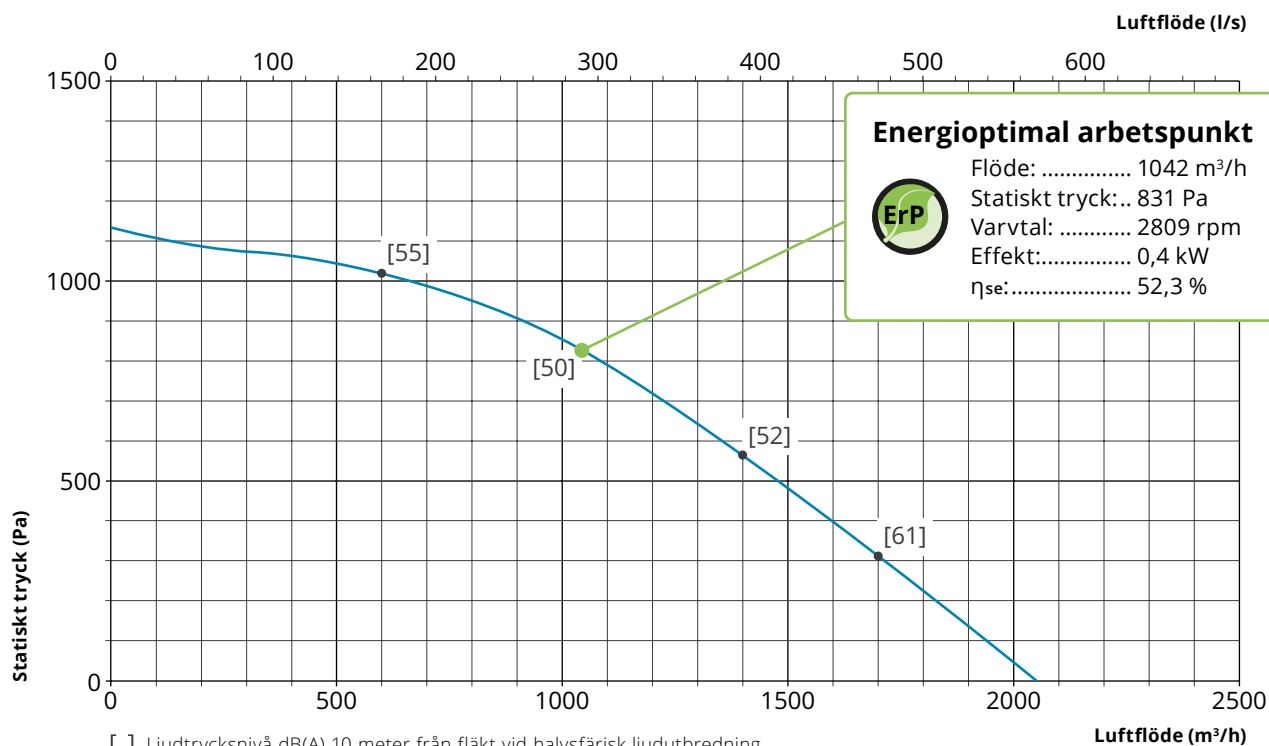
Varvtal:.....2755 rpm

Kapslingsklass:..... IP55

Max arbetstemperatur:..... 80 °C

Omgivningstemperatur: ... -20 °C till +40 °C

Ljudtrycksnivå²: 70 dB(A)





Total ljudeffekt¹

(Hz)	dB (A)
63	54
125	75
250	78
500	77
1000	79
2000	72
4000	69
8000	67
Lwt dB (A)	84

¹ Data mätt vid energi-optimal arbetspunkt.

FBE 075

Teknisk data (1-Fas/3-Fas)

Vikt:.....30 kg

Spänning:.....230 V 1N~ / 230 V 3~ / 400 V 3~

Frekvens:50 Hz

Effekt:0,75 kW

Märkström:.....5,8 / 3,3 / 1,9 A

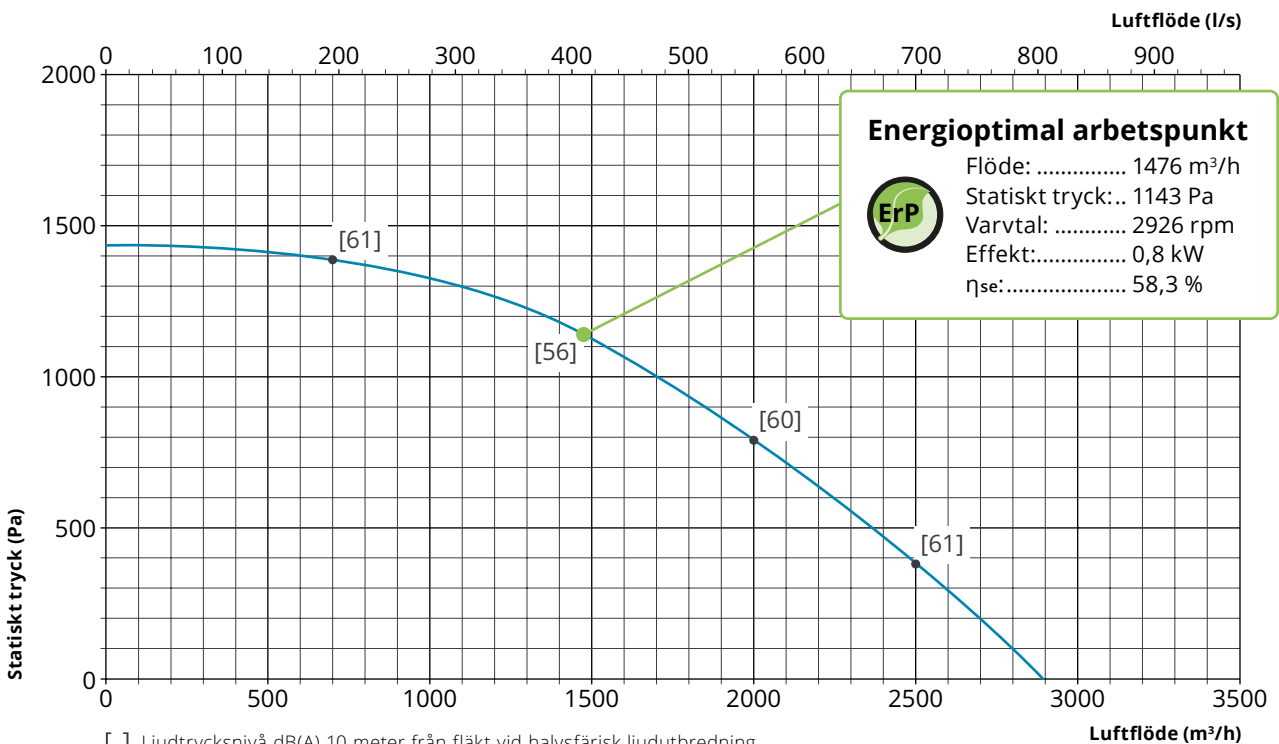
Varvtal:..... 2890 rpm

Kapslingsklass:..... IP55

Max arbetstemperatur:..... 80 °C

Omgivningstemperatur: ... -20 °C till +40 °C

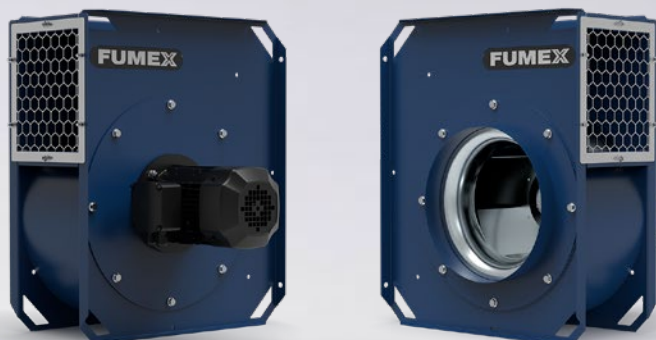
Ljudtrycksnivå²: 76 dB(A)



Total ljudeffekt¹

(Hz)	dB (A)
63	59
125	80
250	83
500	82
1000	84
2000	77
4000	74
8000	72
Lwt dB (A)	89

¹ Data mätt vid energi-optimal arbetspunkt.

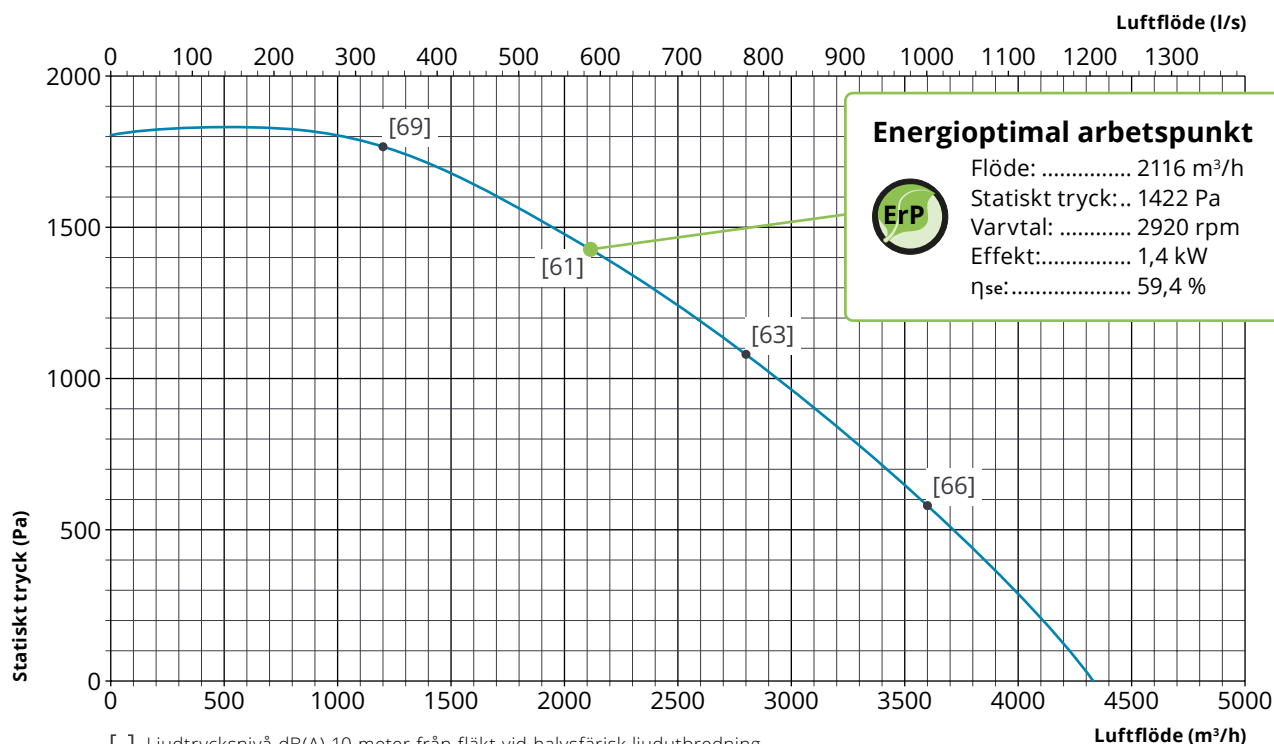


FBE 150

Teknisk data

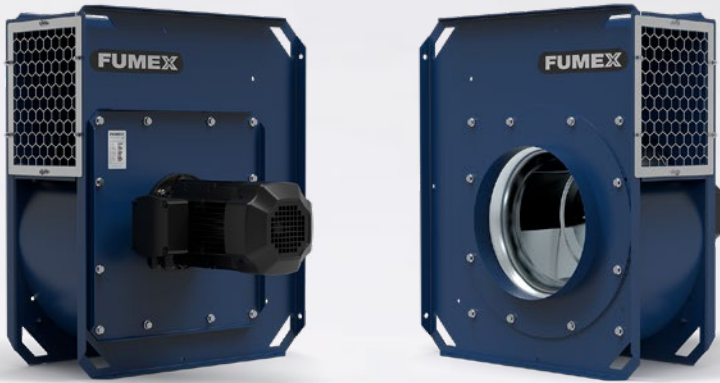
Vikt:..... 40 kg
 Spänning:..... 230/400 V 3~
 Frekvens: 50 Hz
 Effekt: 1,5 kW
 Märkström:..... 5,3/3,1 A

Varvtal:..... 2890 rpm
 Kapslingsklass:..... IP55
 Max arbetstemperatur:..... 80 °C
 Omgivningstemperatur: ... -20 °C till +40 °C
 Ljudtrycksnivå²:..... 81 dB(A)



[] Ljudtrycksnivå dB(A) 10 meter från fläkt vid halvfärisk ljudutbredning i fritt fält med kanalanslutet inlopp och fribläsande utloppssida.

² Ljudtrycksnivå vid energi-optimal arbetspunkt 1 meter från fläkt vid halvfärisk ljudutbredning i fritt fält.



Total ljudeffekt¹

(Hz)	dB (A)
63	61
125	82
250	87
500	84
1000	87
2000	80
4000	78
8000	75
Lwt dB (A)	92

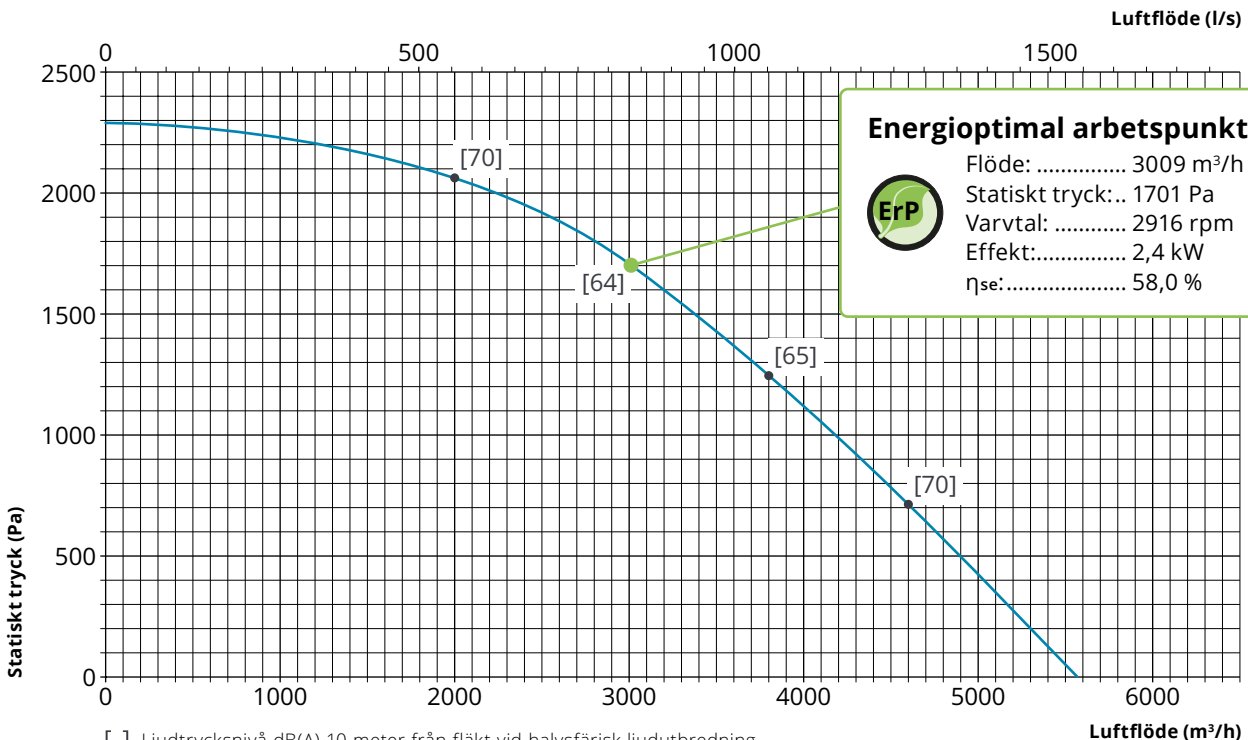
¹ Data mätt vid energi-optimal arbetspunkt.

FBE 220

Teknisk data

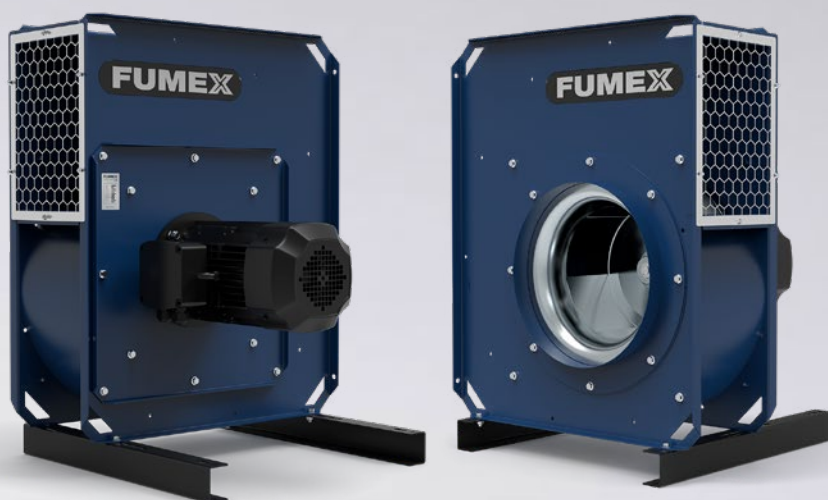
Vikt:..... 58 kg
 Spänning:..... 230/400 V 3~
 Frekvens: 50 Hz
 Effekt: 2,2 kW
 Märkström:..... 7,6/4,3 A

Varvtal:..... 2890 rpm
 Kapslingsklass:..... IP55
 Max arbetstemperatur:..... 80 °C
 Omgivningstemperatur: ... -20 °C till +40 °C
 Ljudtrycksnivå²: 84 dB(A)



[] Ljudtrycksnivå dB(A) 10 meter från fläkt vid halvsfärisk ljudutbredning i fritt fält med kanalanslutet inlopp och friblåsande utloppssida.

² Ljudtrycksnivå vid energi optimal arbetspunkt 1 meter från fläkt vid halvsfärisk ljudutbredning i fritt fält.

Total ljudeffekt¹

(Hz)	dB (A)
63	66
125	86
250	91
500	88
1000	91
2000	84
4000	82
8000	78
Lwt dB (A)	96

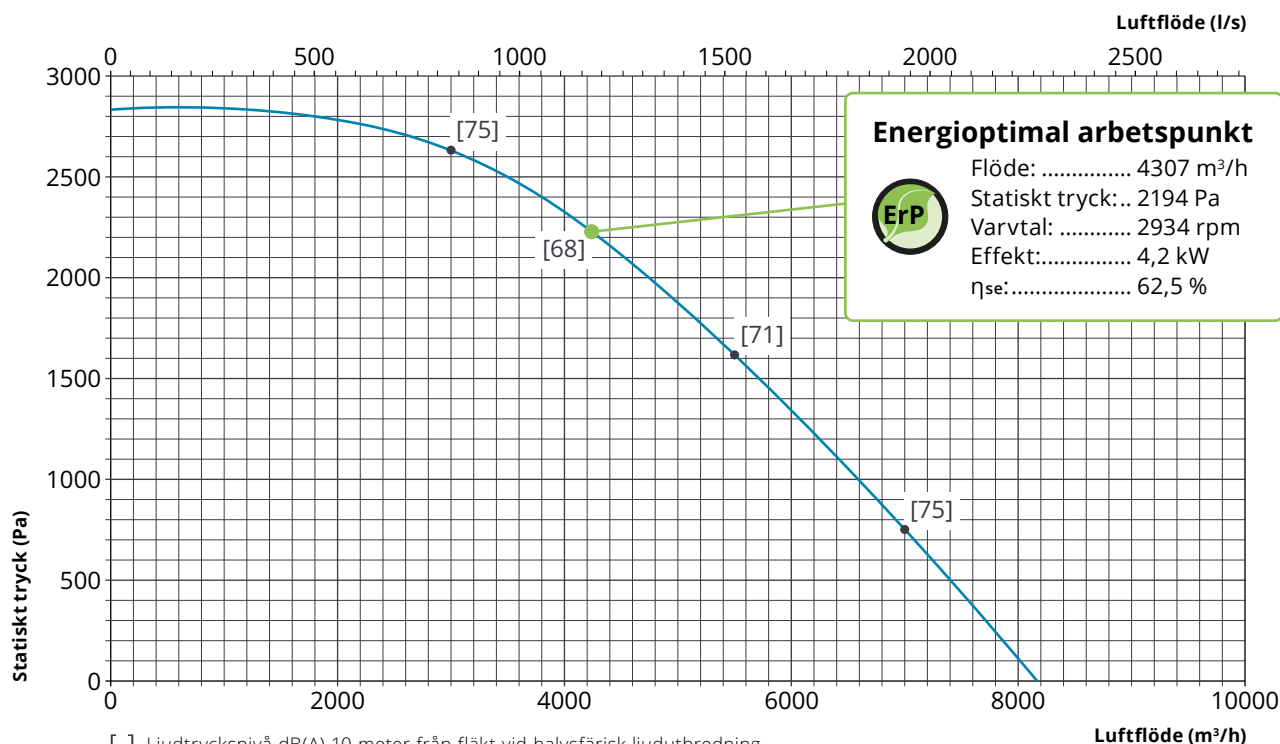
¹ Data mätt vid energi-optimal arbetspunkt.

FBE 400

Teknisk data

Vikt:..... 94 kg
 Spänning:..... 400/690 V 3~
 Frekvens: 50 Hz
 Effekt: 4,0 kW
 Märkström:..... 7,4/4,3 A

Varvtal:..... 2910 rpm
 Kapslingsklass:..... IP55
 Max arbetstemperatur:..... 80 °C
 Omgivningstemperatur: ... -20 °C till +40 °C
 Ljudtrycksnivå²: 88 dB(A)



[] Ljudtrycksnivå dB(A) 10 meter från fläkt vid halvfärisk ljudutbredning i fritt fält med kanalslutet inlopp och friblåsande utloppssida.

² Ljudtrycksnivå vid energi optimal arbetspunkt 1 meter från fläkt vid halvfärisk ljudutbredning i fritt fält.



Total ljudeffekt¹

(Hz)	dB (A)
63	70
125	89
250	94
500	91
1000	94
2000	87
4000	85
8000	80
Lwt dB (A)	99

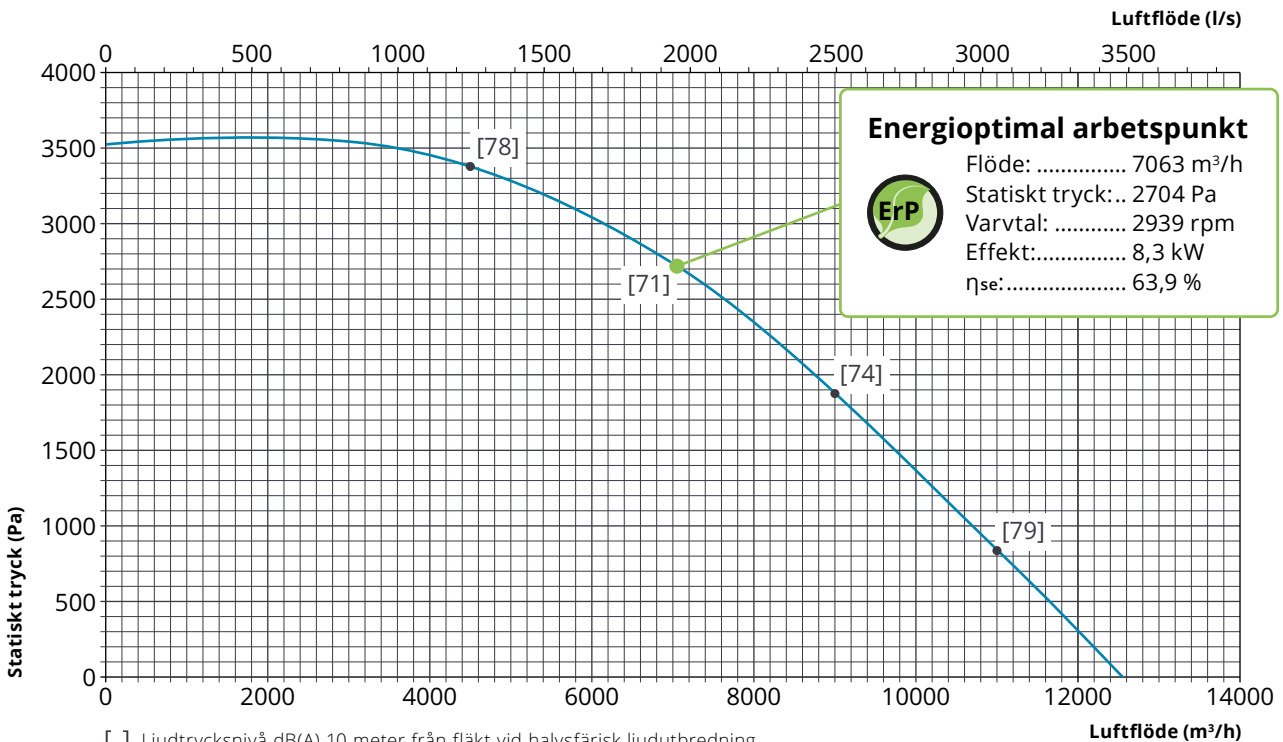
¹ Data mätt vid energi-optimal arbetspunkt.

FBE 750

Teknisk data

Vikt:..... 136 kg
 Spänning:..... 400/690 V 3~
 Frekvens: 50 Hz
 Effekt:..... 7,5 kW
 Märkström:..... 13,5/7,8 A

Varvtal:..... 2940 rpm
 Kapslingsklass:..... IP55
 Max arbetstemperatur:..... 80 °C
 Omgivningstemperatur: ... -20 °C till +40 °C
 Ljudtrycksnivå²:..... 91 dB(A)



[] Ljudtrycksnivå dB(A) 10 meter från fläkt vid halvfärisk ljudutbredning i fritt fält med kanalanslutet inlopp och friblåsande utloppssida.

² Ljudtrycksnivå vid energi optimal arbetspunkt 1 meter från fläkt vid halvfärisk ljudutbredning i fritt fält.

Total ljudeffekt¹

(Hz)	dB (A)
63	73
125	92
250	97
500	94
1000	97
2000	91
4000	88
8000	83
Lwt dB (A)	102

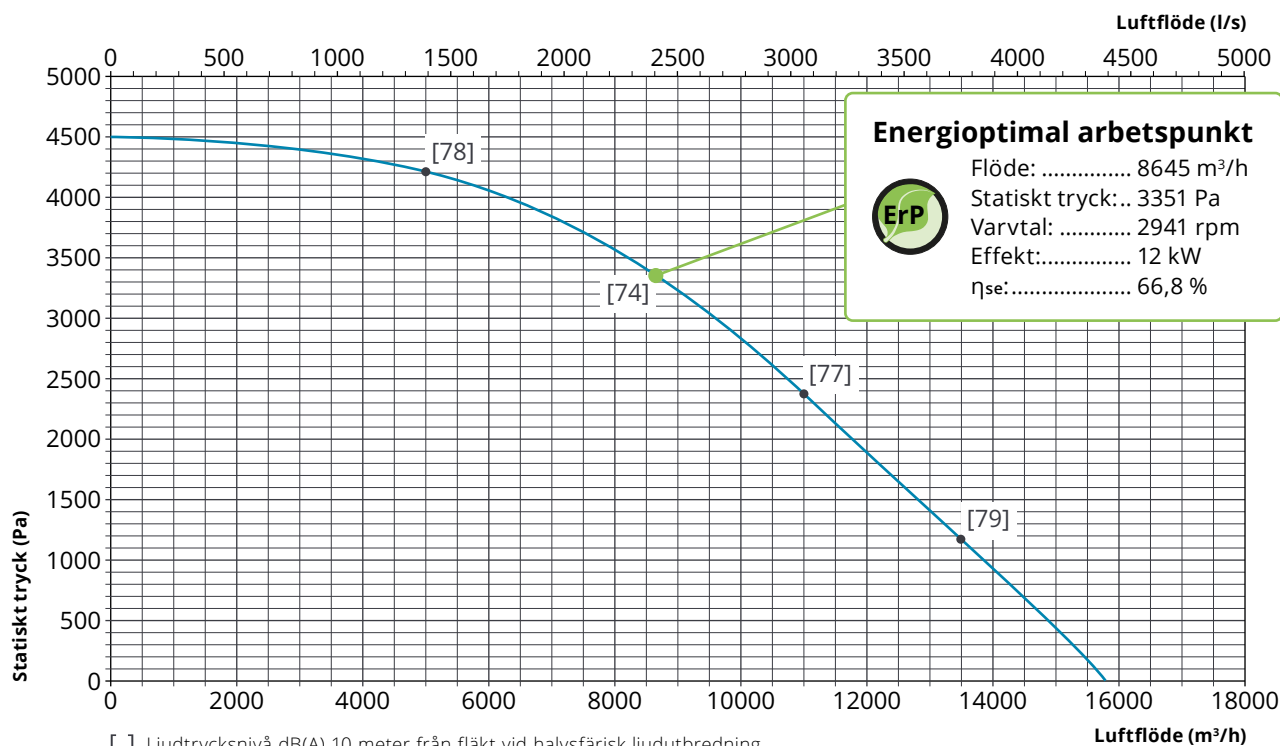
¹ Data mätt vid energi-optimal arbetspunkt.

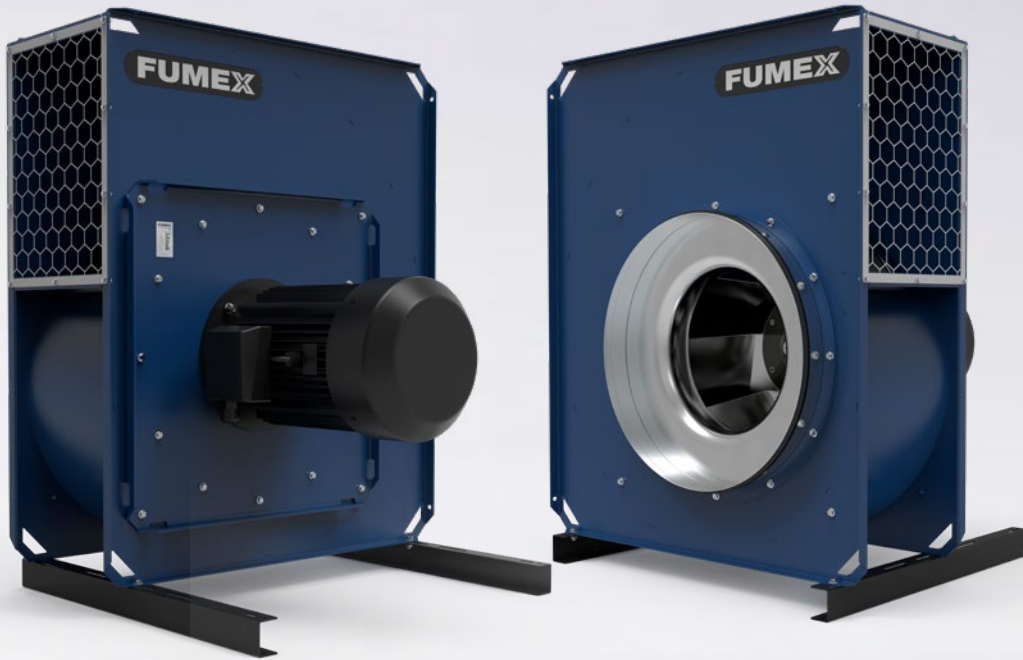
FBE 1100

Teknisk data

Vikt:..... 162 kg
 Spänning:..... 400/690 V 3~
 Frekvens: 50 Hz
 Effekt: 11,0 kW
 Märkström:..... 19,6/11,3 A

Varvtal:..... 2950 rpm
 Kapslingsklass:..... IP55
 Max arbetstemperatur:..... 80 °C
 Omgivningstemperatur: ... -20 °C till +40 °C
 Ljudtrycksnivå²:..... 94 dB(A)





Total ljudeffekt¹

(Hz)	dB (A)
63	64
125	73
250	84
500	88
1000	91
2000	91
4000	84
8000	73
Lwt dB (A)	103

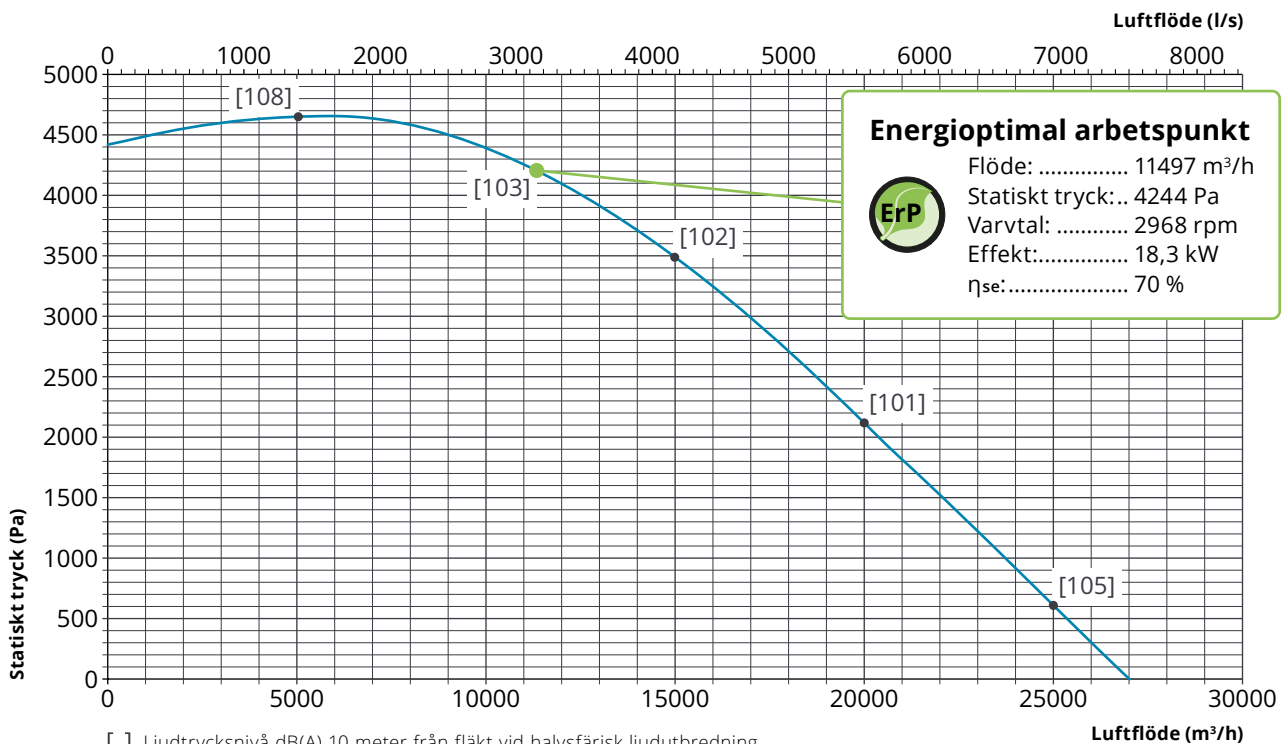
¹ Data mätt vid energi-optimal arbetspunkt.

FBE 1950

Teknisk data

Vikt:..... 239 kg
 Spänning:..... 400/690 V 3~
 Frekvens: 50 Hz
 Effekt: 19,4 kW
 Märkström:..... 33,3/19,3 A

Varvtal:..... 2950 rpm
 Kapslingsklass:..... IP55
 Max arbetstemperatur:..... 80 °C
 Omgivningstemperatur: ... -20 °C till +40 °C
 Ljudtrycksnivå²: 103 dB(A)

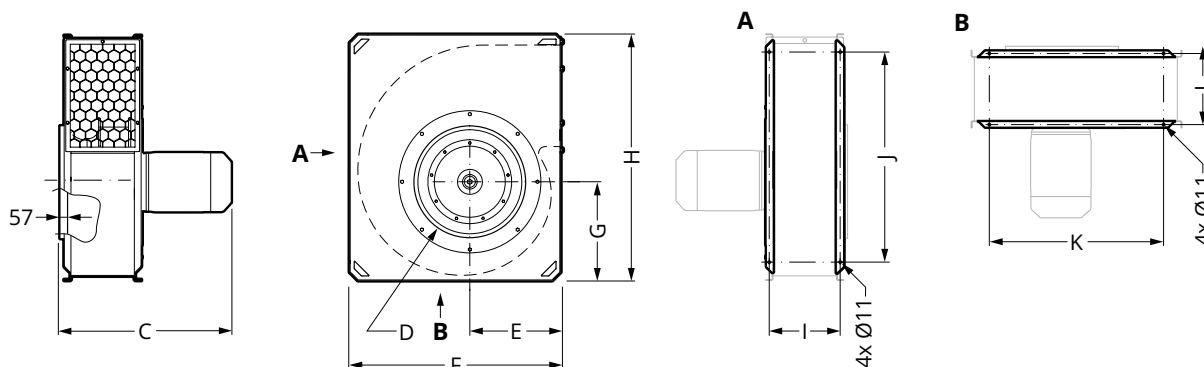


[] Ljudtrycksnivå dB(A) 10 meter från fläkt vid halvsfärisk ljudutbredning i fritt fält med kanalanslutet inlopp och friblåsande utloppssida.

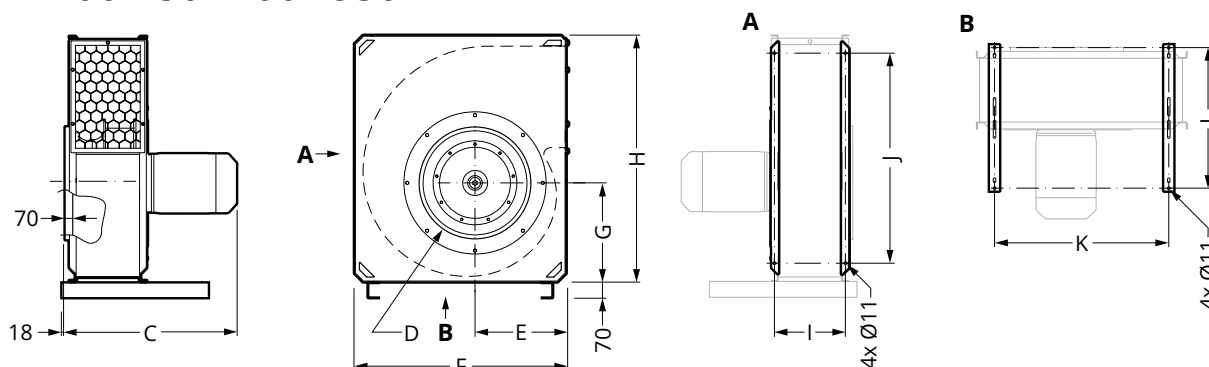
² Ljudtrycksnivå vid energi optimal arbetspunkt 1 meter från fläkt vid halvsfärisk ljudutbredning i fritt fält.

Måttskiss (mm)

FBE 037/075/150/220



FBE 400/750/1100/1950



Utförande	Mått (mm)									
	C	D	E	F	G	H	I	J	K	L
FBE 037	435	Ø248	183	430	212	520	183	360	270	183
FBE 075	492	Ø248	205	475	239	580	201	420	315	201
FBE 150	526	Ø313	230	535	265	645	235	485	375	235
FBE 220	606	Ø313	258	600	301	730	245	570	440	245
FBE 400	722	Ø398	297	720	249	880	267	720	560	620
FBE 750	783	Ø498	330	805	385	970	310	810	645	620
FBE 1100	809	Ø498	400	930	435	1085	313	925	770	620
FBE 1950	969	Ø628	430	1015	484	1210	382	1050	855	820

Ljudtryck L_p dB (A)

Mätning av ljudtrycksnivå som presenteras i fläktdiagrammen är testade i enlighet med ISO 3746, på ett avstånd av 10 meter från fläkten. För vägledning gällande ljudtryck vid andra avstånd, se tabellen till höger.

Avstånd från fläkt	Ljudtrycksnivå
5 meter	+ 6dB
20 meter	-6 dB
40 meter	-12 dB
50 meter	-14 dB

För val av ljuddämpare

För Fumex fläktserie FBE är 250 Hz alltid det avgörande frekvensbandet för val av ljuddämpare i kanalsystemet. För referens, se tabellerna under "Total ljudeffekt" för varje fläktmodell (sida 3-9).

Tillbehör



Dukstos FDS
För anslutning till sugsidan, inklusive 2 st montageklammer.



Montageskena FBEK
För enkel och säker montering (FBEK ingår som standard på FBE 400-1950).



Övergång FBO
Övergång till rund anslutning.



Vibrationsdämparkit FBV M10
Kit med fyra vibrationsdämpare av naturgummi med hårdhet 60° IRH.



Säkerhetsbrytare SSB/SSB EMC
Med låsbar spak. Två genomföringar M25 medföljer. SSB EMC är kopparmantlad.



Kontaktor SKO
3-polig kontaktor med överströmsrelä för manuell återställning. Överströmsreläet har fasbortfallsskydd. Används tillsammans med yttre strömställare eller styrning.



Motorskyddsbrytare SMB
3-polig motorskyddsbrytare med termiskmagnetisk utlösning försedd med fasselsskydd. Konstruerad för manövrering och skydd av fläktmotorer.

Specifikation

Leveransutförande

Fläkten levereras som standard i utförande LG 90. Kan vid installation anpassas till kundens behov i LG-utförande.



LG 0



LG 90



LG 180



LG 270

■ Standardiserat leveransutförande

Ytbehandling

Plåt detaljer: Rostfritt, pulverlackerade eller elförzinkade.

Tillverkning

Fläktserien FBE är tillverkad i enlighet med följande direktiv och standarder:

- Maskindirektivet 2006/42/EG
- EMC-Direktivet 2014/30/EU
- EN ISO 12100:2010
- EN 60204-1
- ErP2015 2009/125/EC

PUNKTUTSUG • AVGASUTSUG • FLÄKTAR • FILTER • DRAPERIER • STYRAUTOMATIK

FUMEX

Verkstadvägen 2, 93161 Skellefteå • Telefon: 0910-361 80 • Fax: 0910-130 22 • E-post: info@fumex.se

www.fumex.se