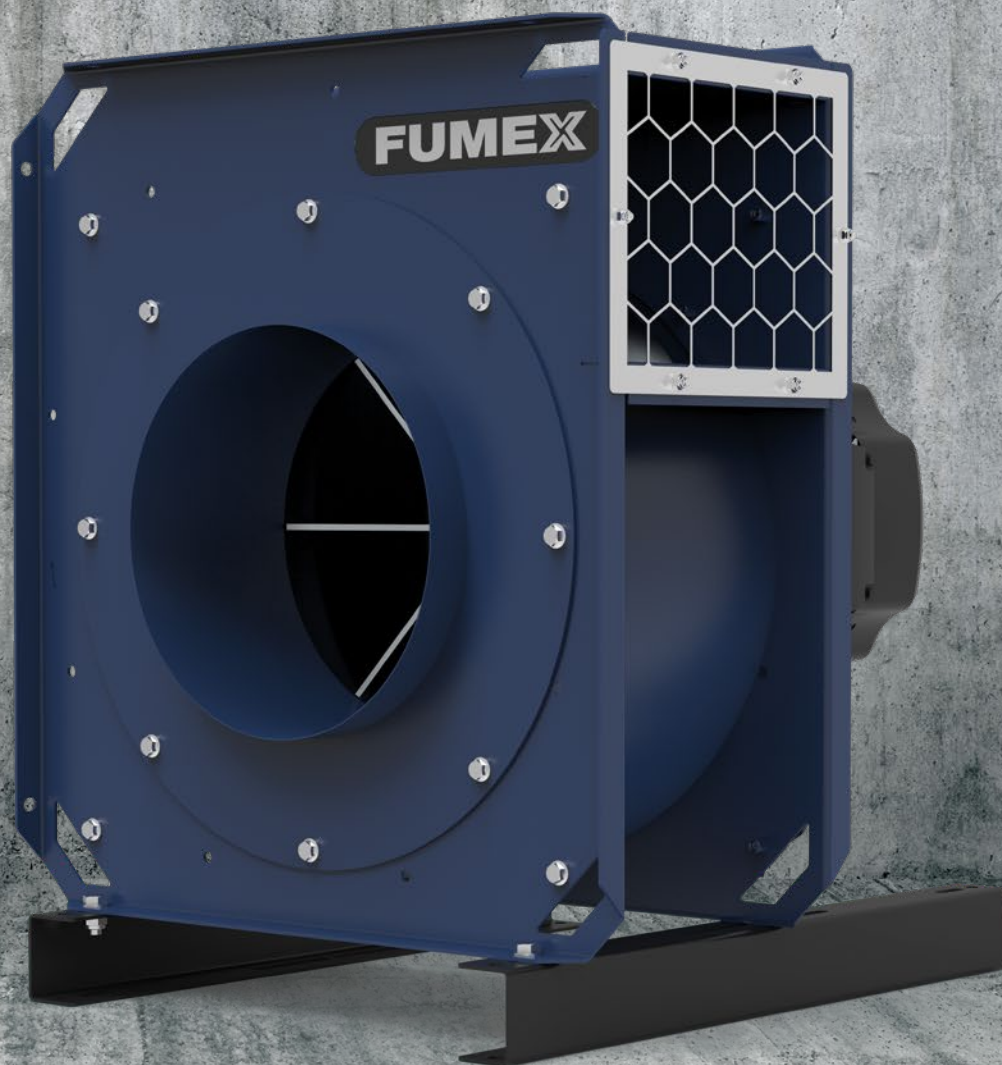
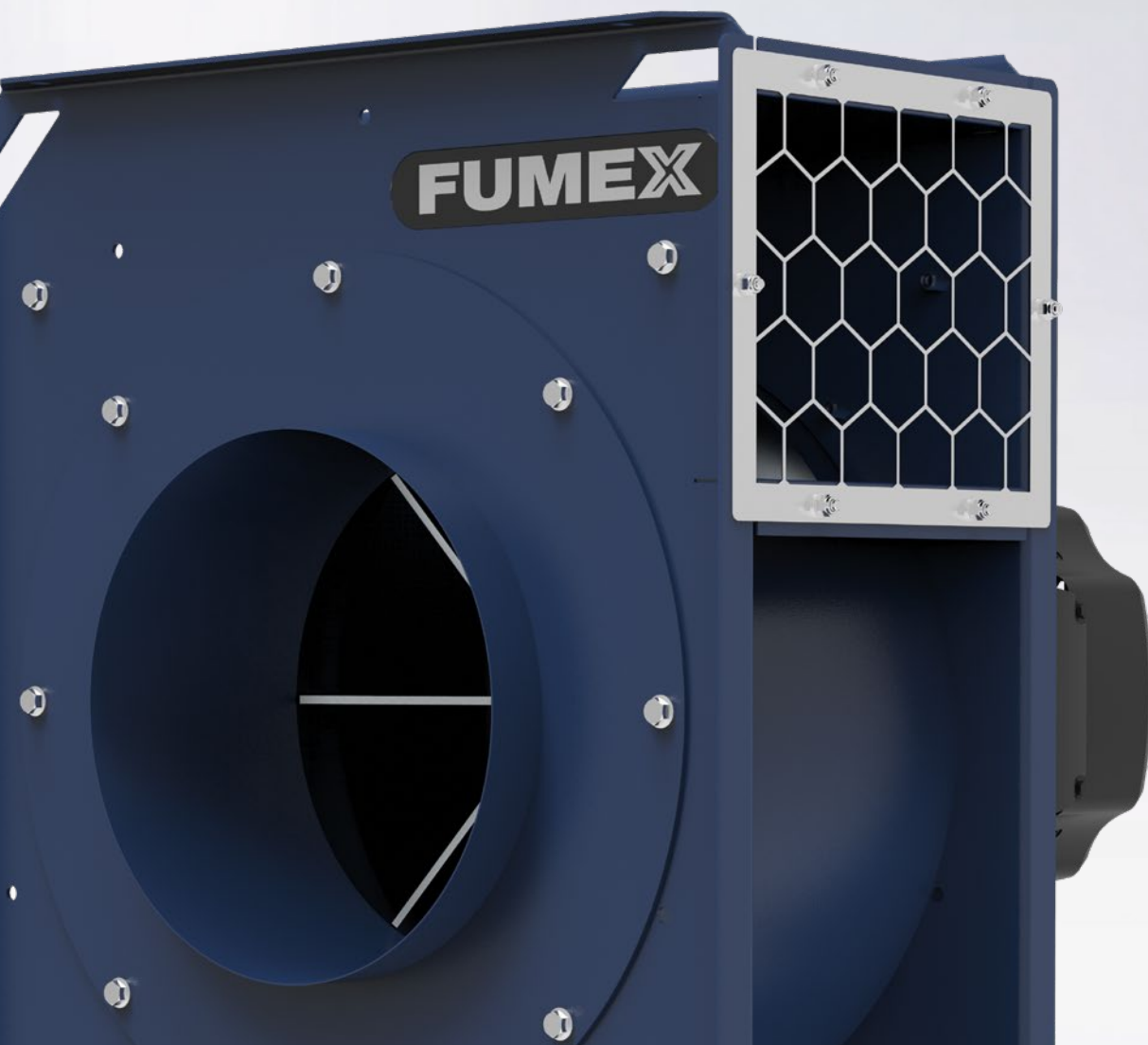




FTE

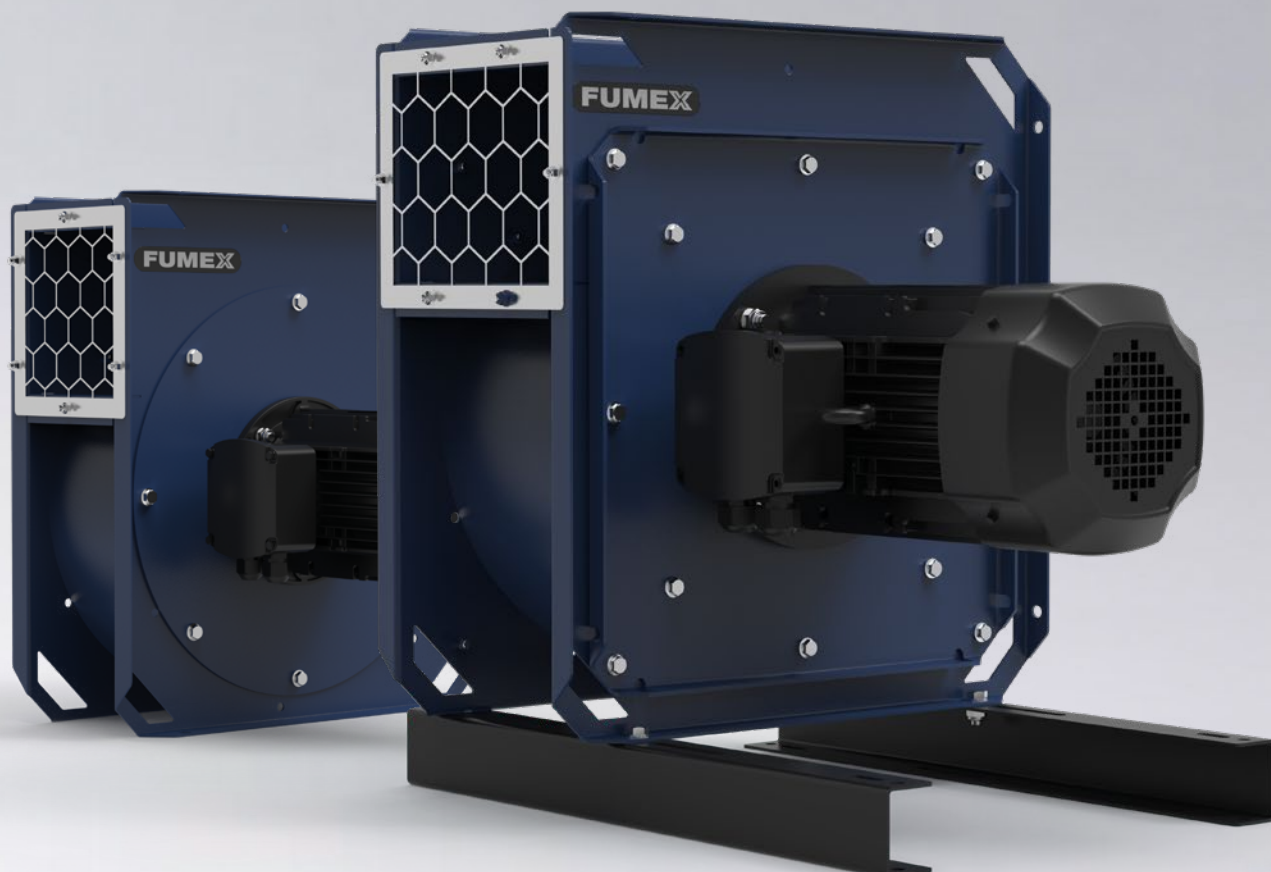
Radialfläkt för höga koncentrationer
av stoftbemängd luft.





Radialfläkt för höga koncentrationer av stoftbemängd luft

FUMEX FTE är en serie radialfläktar för användning vid höga koncentrationer av stoftbemängd luft. Fläkthus och fläkthjul är konstruerad i kraftig stålplåt för industribruk. Fläkthjulet är svetsat med raka skovlar vilket innebär att fläkten kan hantera stora stoftmängder med mindre risk för obalans som kan orsaka lagerhaveri. Utblåsriktning ändras enkelt genom att vrida fläkthuset. Fläktarna är optimerade för användning tillsammans med Fumex program för punktutsug och styrautomatik i industriell miljö.



Öppnare design för hantering av större partiklar

Hög kvalitet i stryktålig design

Fumex nya fläktserie håller hög kvalitet med en modern, praktisk och robust design som är enkel att montera. Den levereras som standard i utblåsriktning LG 90, men kan vid installation anpassas till kundens behov i både utförande LG och RD (0/90/180/270).

Det svetsade fläkthjulet gör FTE extra stryktålig, vilket tillsammans med en i övrigt gedigen design ger förutsättningar för lång livslängd.

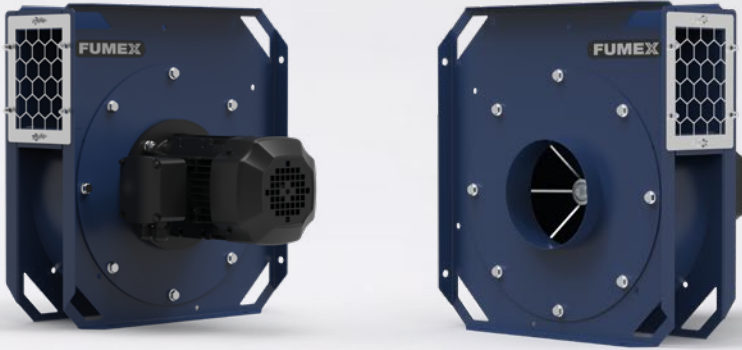
Vid höga koncentrationer av stoft

FUMEX FTE har i förhållande till många jämförbara modeller längre mellan skovlarna, vilket ger en öppnare design för att kunna hantera större partiklar och höga koncentrationer av stoftbemängd luft. Detta gör FTE-serien till det rätta valet för arbetsplatser som av olika anledningar inte kan montera filterenheter i utsugssystemet.

Med luftflöden upp till 6600 m³/h (1830 l/s) fördelat på fem modeller erbjuder Fumex ett brett sortiment. Fläkten är ej avsedd för explosiva eller korrosiva miljöer. Alla modeller är testade hos tredjepart.

FTE-serien har ett flertal tillbehör för att underlätta installation och effektivisera användning.

Utförande

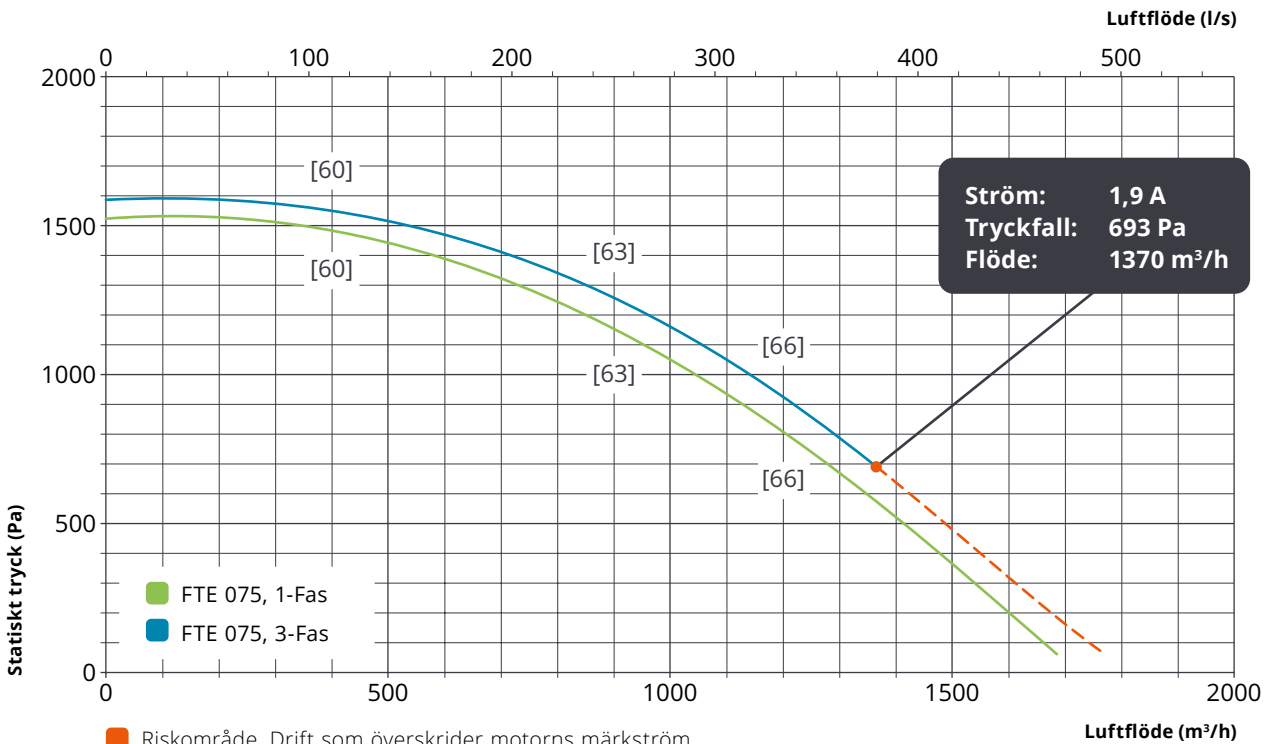


FTE 075

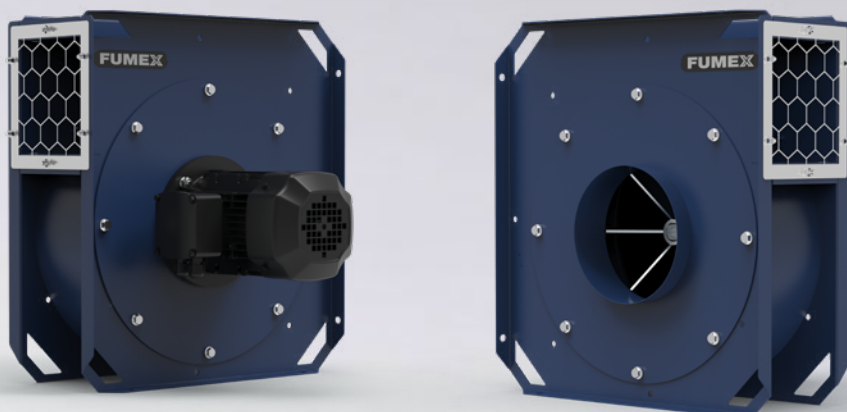
Teknisk data (1-Fas/3-Fas)

Vikt:.....26 kg/27 kg
 Spänning:.....230 V 1N~ / 230 V 3~ / 400 V 3~
 Frekvens:50 Hz
 Effekt:0,75 kW
 Märkström:.....5,8 / 3,3 / 1,9 A

Varvtal:.....2890 rpm
 Kapslingsklass:.....IP55
 Max arbetstemperatur:.....80 °C
 Omgivningstemperatur: ... -20 °C till +40 °C



[] Ljudtrycksnivå dB(A) 10 meter från fläkt vid halvfärisk ljudutbredning i fritt fält med kanalanslutet inlopp och friblåsande utloppssida.

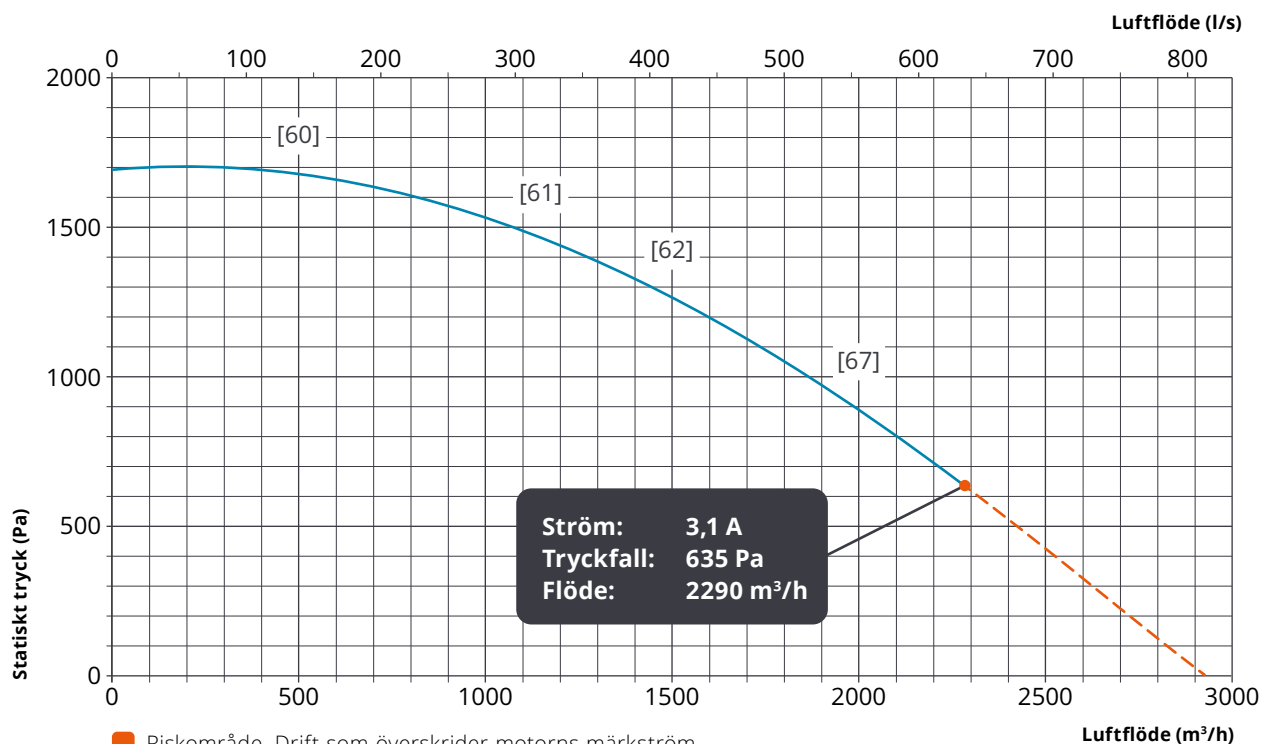


FTE 150

Teknisk data

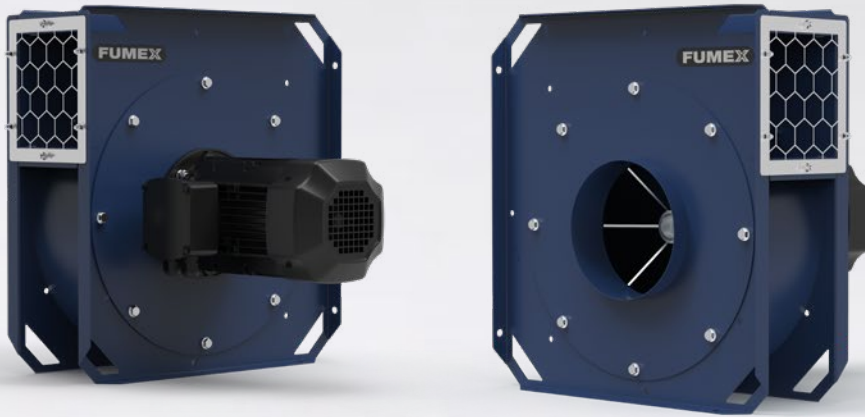
Vikt:..... 35 kg
 Spänning:..... 230 V 3~ / 400 V 3~
 Frekvens: 50 Hz
 Effekt: 1,5 kW
 Märkström:..... 5,3 / 3,1 A

Varvtal:..... 2890 rpm
 Kapslingsklass:..... IP55
 Max arbetstemperatur:..... 80 °C
 Omgivningstemperatur: ... -20 °C till +40 °C



■ Riskområde. Drift som överskrider motorns märkström.

[] Ljudtrycksnivå dB(A) 10 meter från fläkt vid halvfärisk ljudutbredning i fritt fält med kanalanslutet inlopp och friblåsande utloppssida.

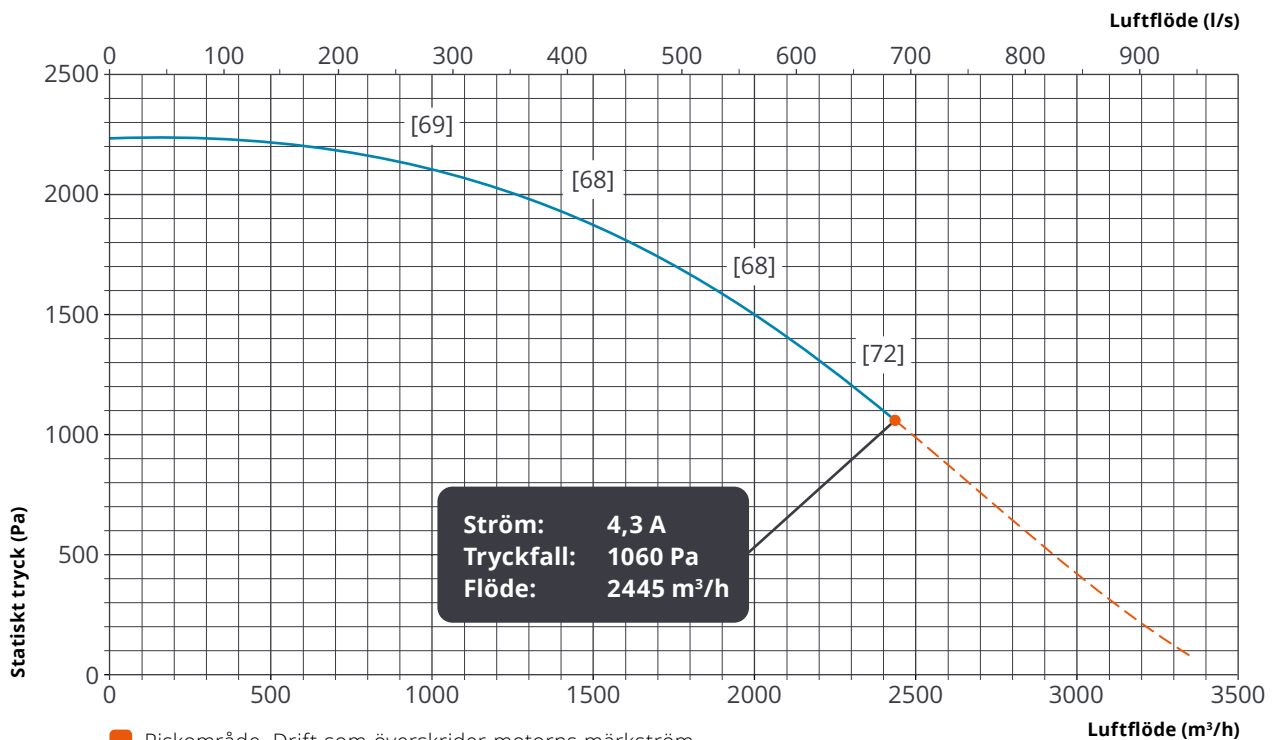


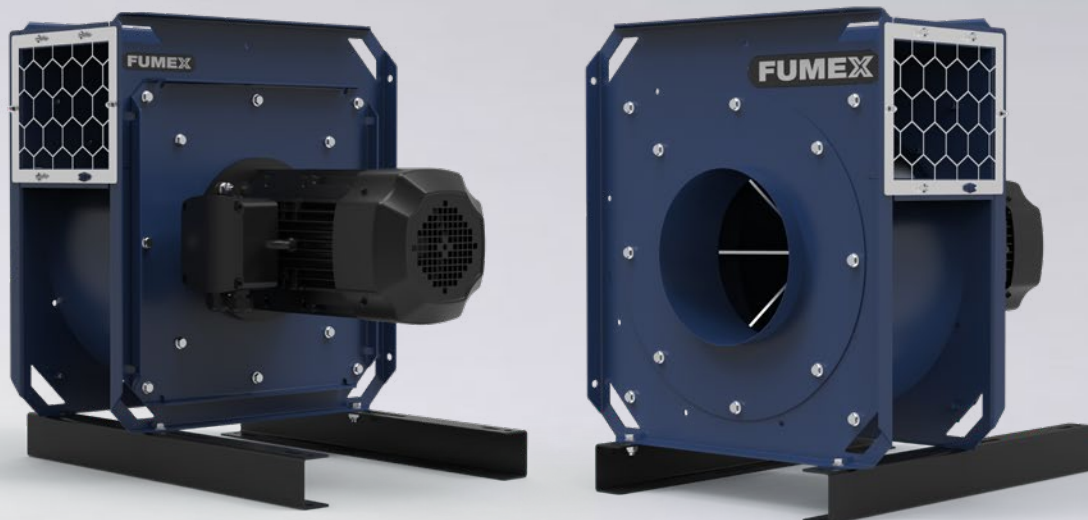
FTE 220

Teknisk data

Vikt:..... 43 kg
 Spänning:..... 230 V 3~ / 400 V 3~
 Frekvens: 50 Hz
 Effekt: 2,2 kW
 Märkström:..... 7,6 / 4,3 A

Varvtal:..... 2890 rpm
 Kapslingsklass:..... IP55
 Max arbetstemperatur:..... 80 °C
 Omgivningstemperatur: ... -20 °C till +40 °C



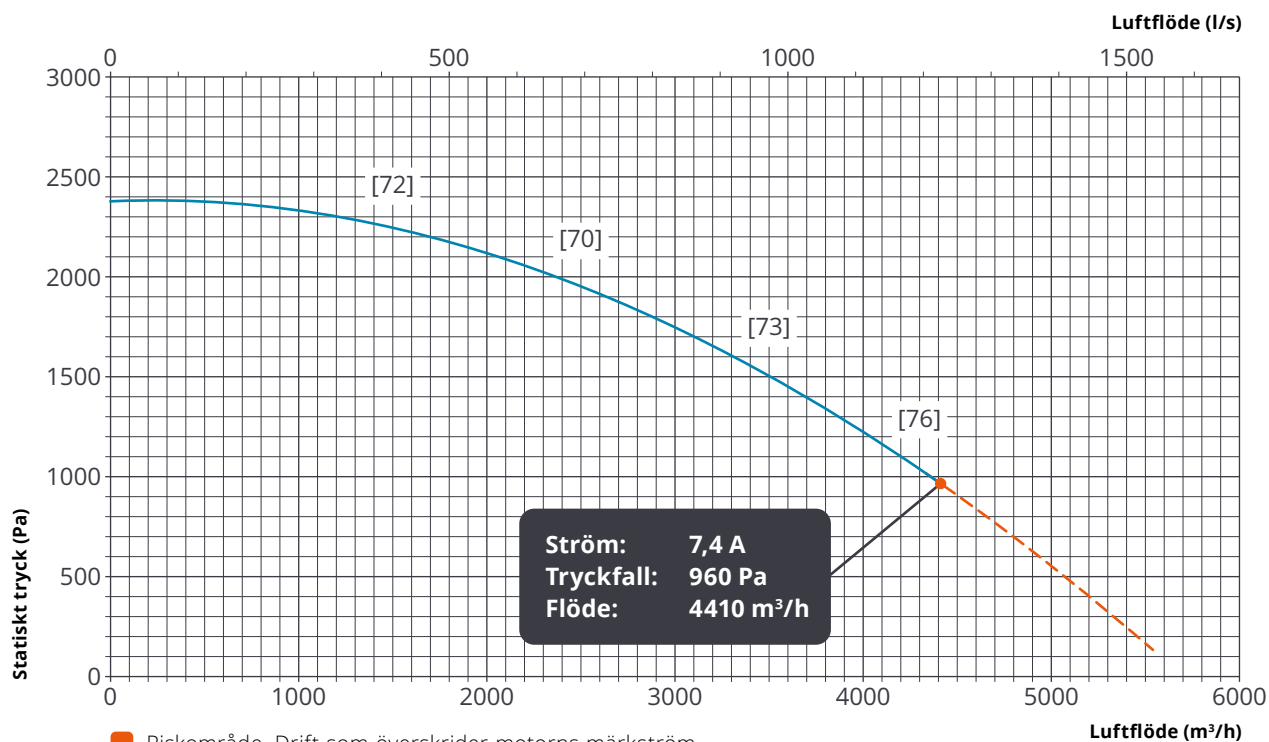


FTE 400

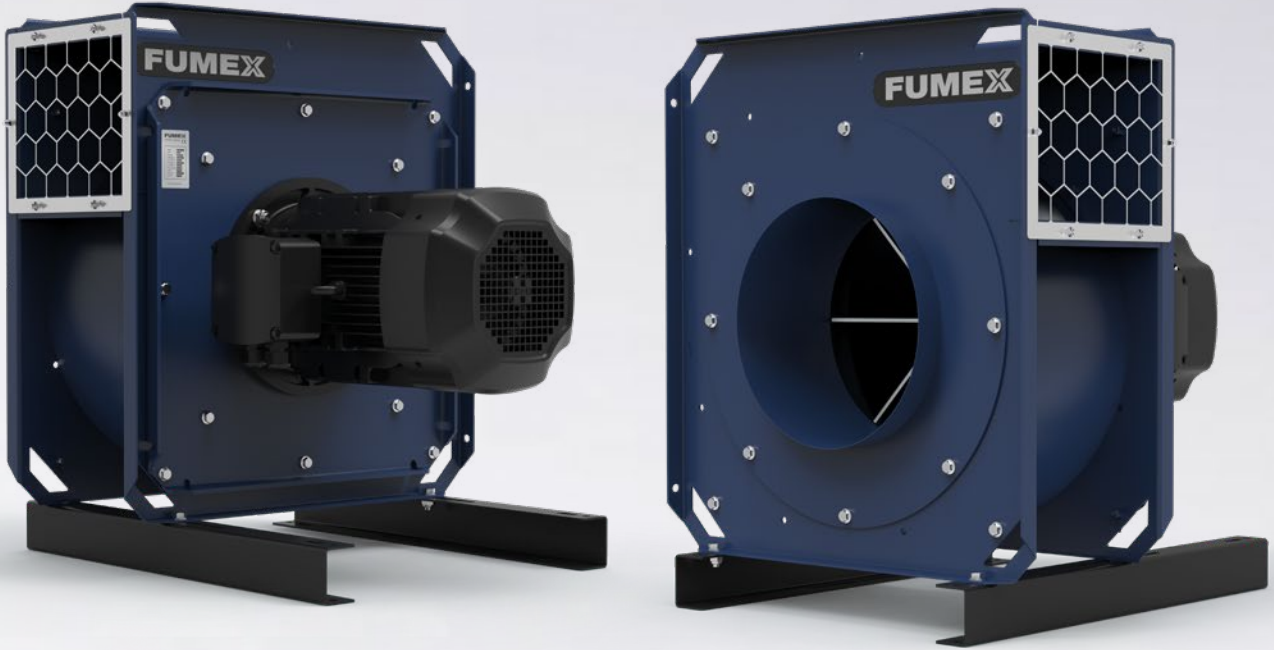
Teknisk data

Vikt:..... 76 kg
 Spänning:..... 400 V 3~ / 690 V 3~
 Frekvens: 50 Hz
 Effekt: 4,0 kW
 Märkström:..... 7,4 / 4,3 A

Varvtal:..... 2910 rpm
 Kapslingsklass:..... IP55
 Max arbetstemperatur:..... 80 °C
 Omgivningstemperatur: ... -20 °C till +40 °C



[] Ljudtrycksnivå dB(A) 10 meter från fläkt vid halvsfärisk ljudutbredning i fritt fält med kanalanslutet inlopp och friblåsande utloppssida.

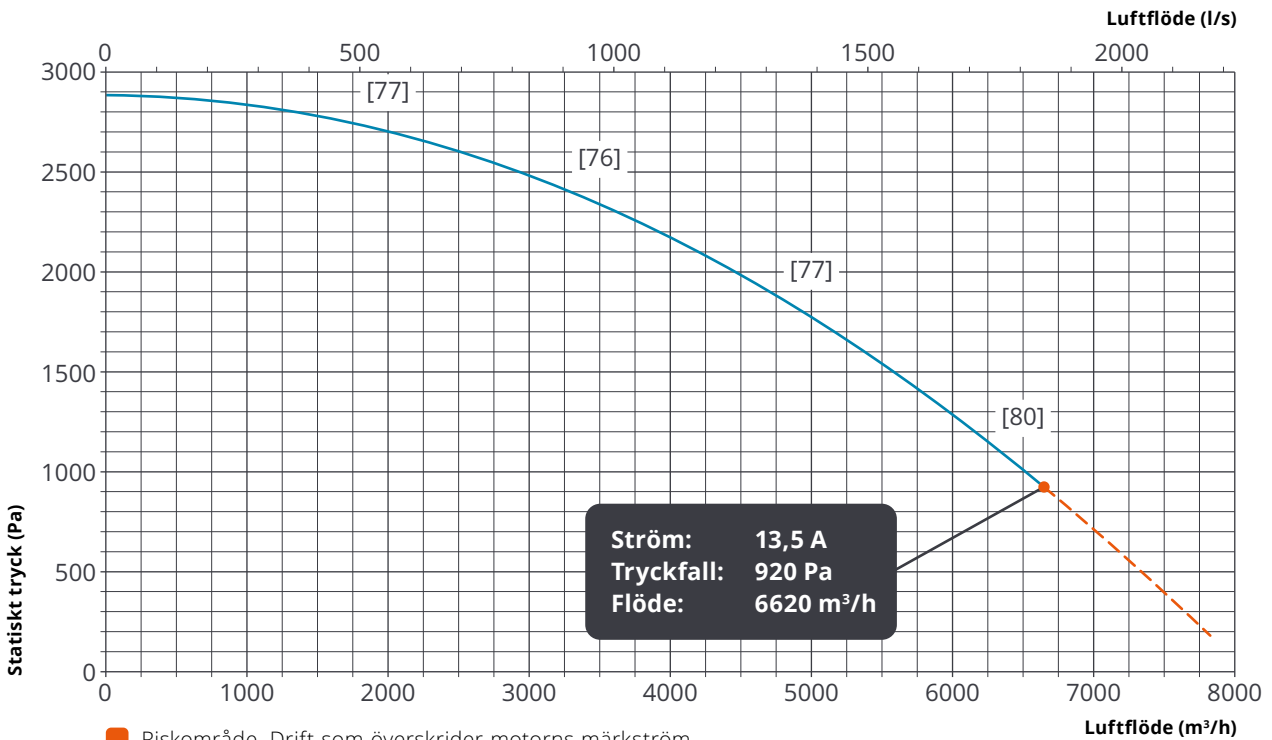


FTE 750

Teknisk data

Vikt:..... 109 kg
 Spänning:..... 400 V 3~ / 690 V 3~
 Frekvens: 50 Hz
 Effekt: 7,5 kW
 Märkström:..... 13,5 / 7,8 A

Varvtal:..... 2940 rpm
 Kapslingsklass:..... IP55
 Max arbetstemperatur:..... 80 °C
 Omgivningstemperatur: ... -20 °C till +40 °C

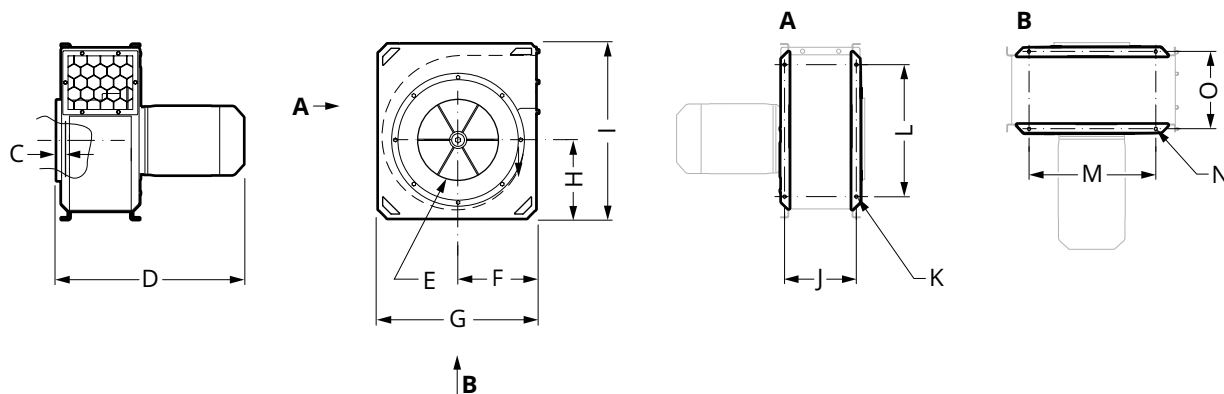


■ Riskområde. Drift som överskrider motorns märkström.

[] Ljudtrycksnivå dB(A) 10 meter från fläkt vid halvfärisk ljudutbredning i fritt fält med kanalanslutet inlopp och friblåsande utloppssida.

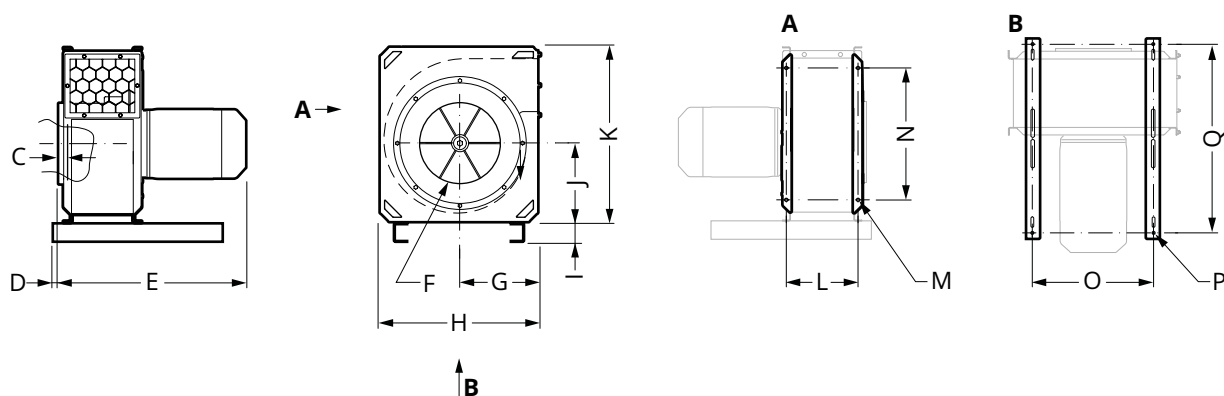
Måttskiss (mm)

FTE 075/150/220



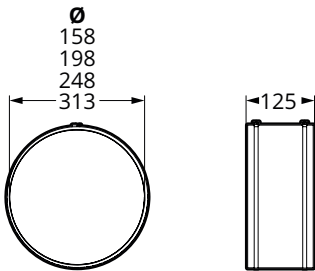
Utförande	Mått (mm)												
	C	D	E	F	G	H	I	J	K	L	M	N	O
FTE 075-1	30	404	Ø158	210	430	208	480	142	Ø11	320	270	Ø11	142
FTE 075-3	30	385	Ø158	210	430	208	480	142	Ø11	320	270	Ø11	142
FTE 150	30	444	Ø198	240	505	245	555	182	Ø11	395	345	Ø11	182
FTE 220	30	512	Ø198	240	505	245	555	182	Ø11	395	345	Ø11	182

FTE 400/750



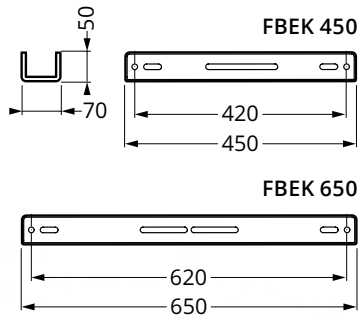
Utförande	Mått (mm)															
	C	D	E	F	G	H	I	J	K	L	M	N	O	P	Q	
FTE 400	30	31	688	Ø248	276	555	70	277	610	257	Ø11	450	395	Ø11	620	
FTE 750	40	20	719	Ø313	302,5	610	70	305	675	277	Ø11	515	450	Ø11	620	

Tillbehör



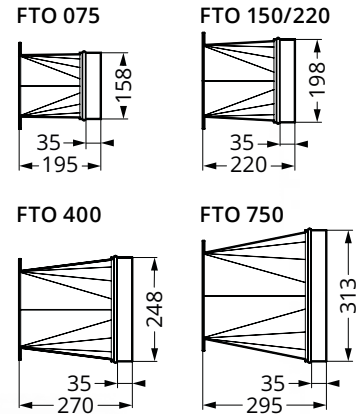
Dukstos FDS

För anslutning till sugsidan, inklusive 2 st montageklammer.



Montageskena FBEK

För enkel och säker montering. (FBEK 650 ingår som standard på FTE 400/750).



Övergång FTO

Övergång till rund anslutning.



Säkerhetsbrytare SSB/SSB EMC

Med låsbar spak. Två genomföringar M25 medföljer. SSB EMC är kopparmantlad.



Kontaktor SKO

3-polig kontaktor med överströmsrelä för manuell återställning. Överströmsreläet har fasbortfallsskydd. Används tillsammans med yttre strömställare eller styrning.



Motorskyddsbrytare SMB

3-polig motorskyddsbrytare med termiskmagnetisk utlösning försedd med fasfelsskydd. Konstruerad för manövrering och skydd av fläktmotorer.



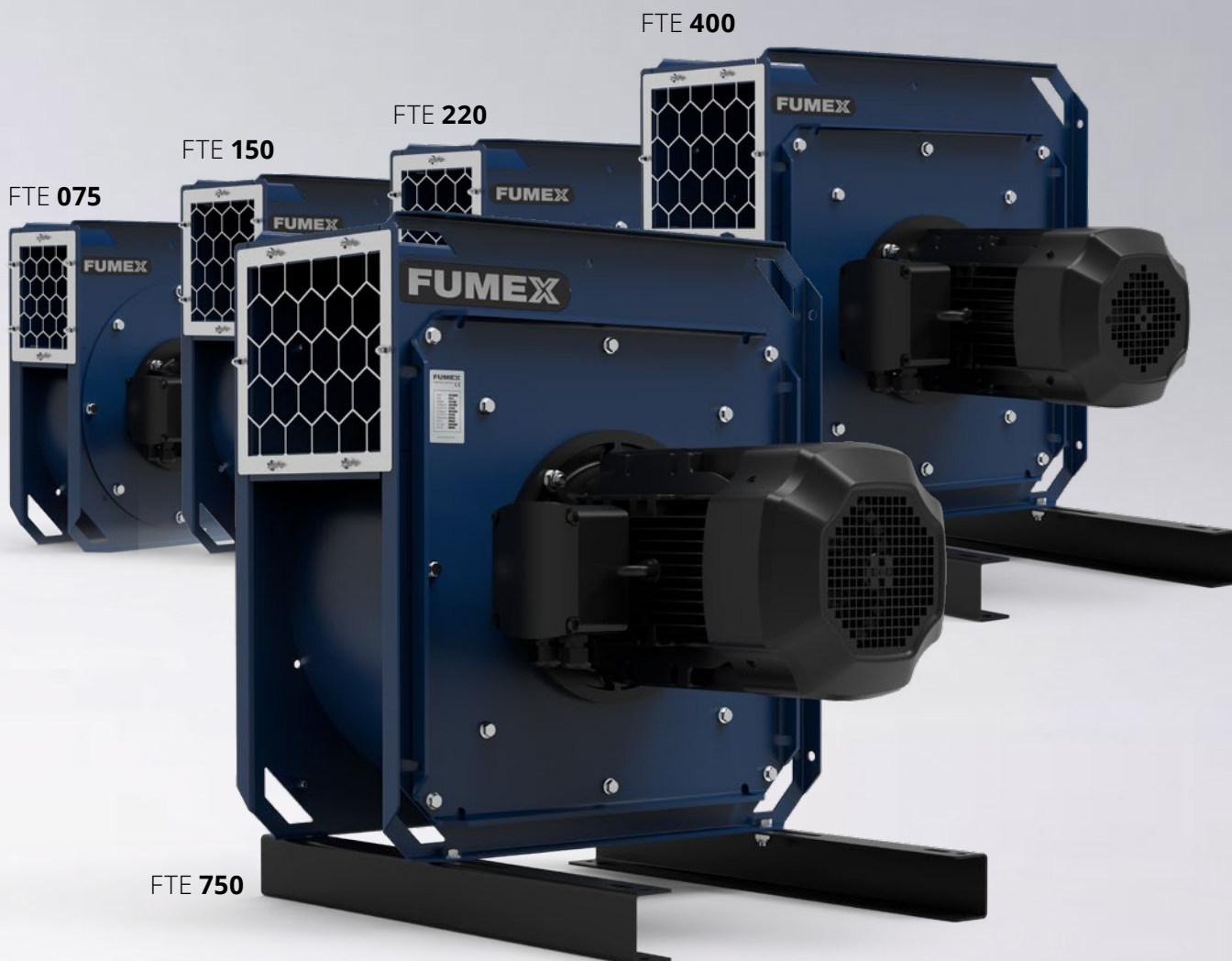
Vibrationsdämparkit FBV M10

Kit med fyra vibrationsdämpare av naturgummi med hårdhet 60° IRH.

Rätt modell för rätt tillbehör

När ni beställer tillbehör till er FUMEX-fläkt är det viktigt att ni anger er fläktmodell vid beställning. Prata med er återförsäljare eller direkt med Fumex säljpersonal för bästa service.

För att uppfylla kraven enligt CE-standarden måste fläkten utrustas med säkerhetsbrytare och överströmsskydd. För varvtalsreglering, se separat produktblad för automatik.



Specifikation

Leveransutförande

Fläkten levereras som standard i utförande LG 90. Kan vid installation anpassas till kundens behov i både utförande LG och RD.



LG 0



LG 90



LG 180



LG 270

 Standardiserat leveransutförande

Ytbehandling

Plåt detaljer:

Rostfritt, pulverlackerade eller elförzinkade.

Tillverkning

Fläktserien FTE är tillverkad i enlighet med följande direktiv och standarder:

- Maskindirektivet 2006/42/EG
- EMC-Direktivet 2014/30/EU
- EN ISO 12100:2010
- EN 60204-1

PUNKTUTSUG • AVGASUTSUG • FLÅKTAR • FILTER • DRAPERIER • STYRAUTOMATIK

FUMEX

Verkstadvägen 2, 93161 Skellefteå • Telefon: 0910-361 80 • Fax: 0910-130 22 • E-post: info@fumex.se

www.fumex.se