

FUMEX®

ASE 130



***Manuell slangrulle för avgaser
anpassad för Ø200 mm slang,
optimal på arbetsplatser med
stora stillastående fordon***

Slangrulle ASE 130 är en gedigen lösning för arbeten med stillastående fordon, där det finns ett behov av stort luftflöde. Slangrullen bidrar även till en fri arbetsyta, när utsuget inte används.

ASE 130 har fjäderretur och är utrustad med dubbla fjäderpaket för maximal lyftkraft.

Lättviktskonstruktionen i aluminium/ stålplåt gör produkten lätt att montera på vägg eller i tak.

Slangrullen levereras i standardutförande med en kraftig EPDM-slang i Ø200 mm och kan dessutom utrustas med specialslangar, till exempel slang med högre temperaturlåghet.

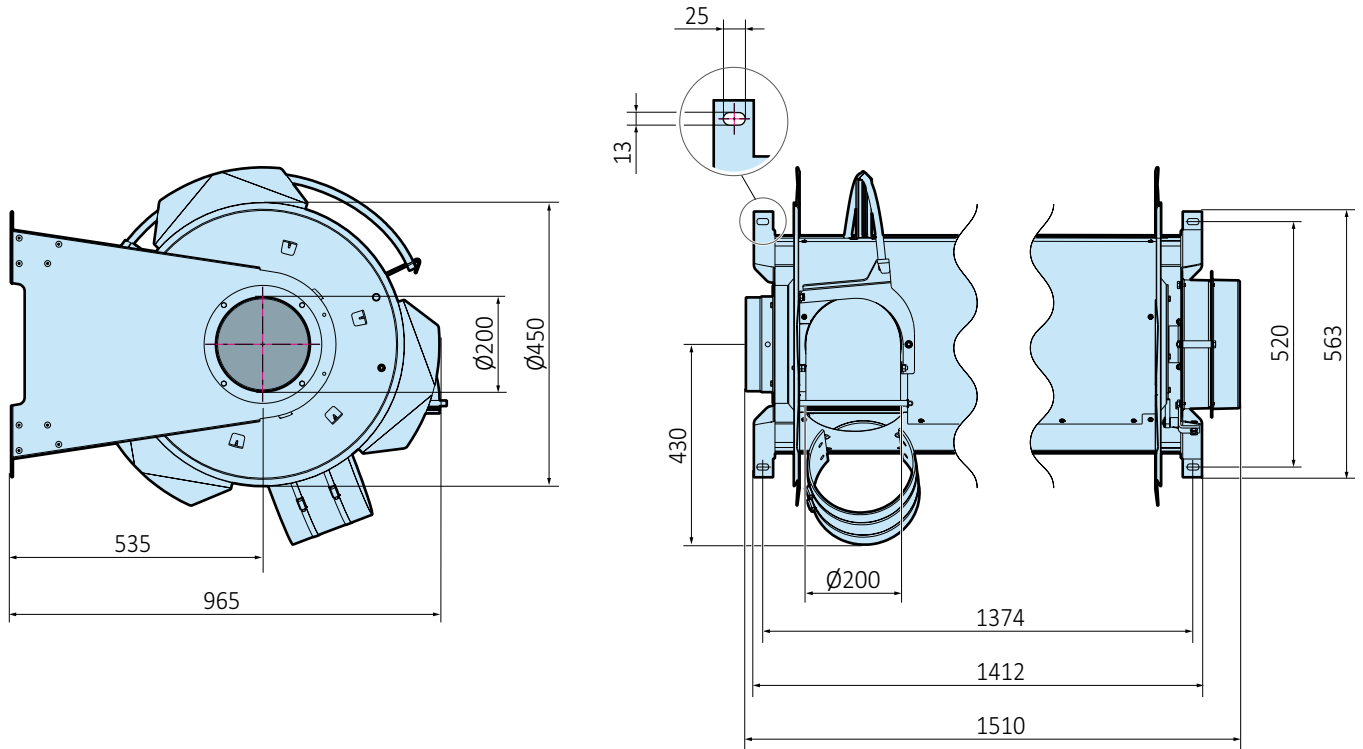
Avgasutsugssystemet kan både anslutas till en separat fläkt eller ett centralt utsugssystem.

I Fumex sortiment ingår även avgasutsug, fläktar, filter, styrautomatik och verkstadsutrustning.

AVGASUTSUG
Rena fördelar

FUMEX® ASE 130

Måttskiss (mm)



Versioner

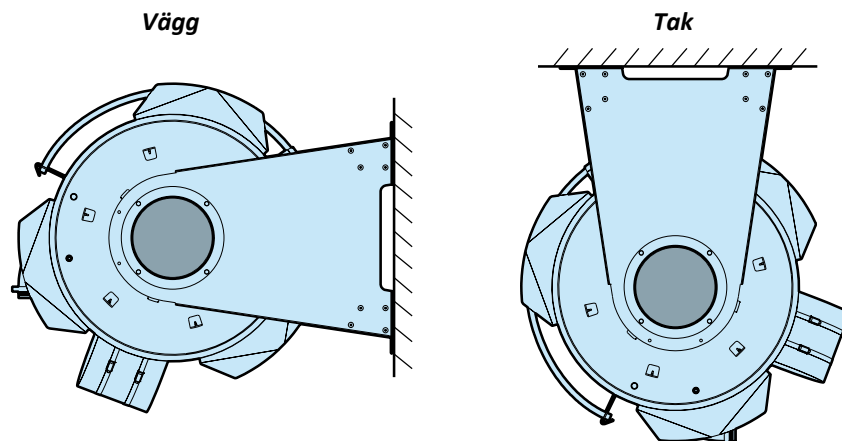
Fumex slangrullar erbjuder bra möjlighet att anpassa slanglängd utifrån planerad montagehöjd.

ASE 130	Ø	Slanglängd	Frihängande slang
Manuell	(mm)	(m)	(m)
ASE 130-200/10	200	10	-
ASE 130-200/12.5	200	12,5	1,5
ASE 130-200/15	200	15	4

Montagefrihet

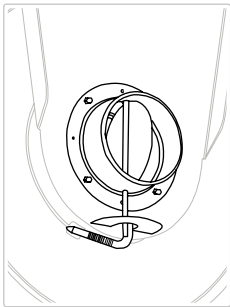
De dubbla fjäderpaketen ger ASE 130 möjlighet till en större arbetsradie samt frihet att välja montagehöjd, detta då slangens egenvikt inte riskerar påverka slangrullens återfjädring vid inrullning.

Slangrullen kan monteras både på vägg och tak.





Tillbehör



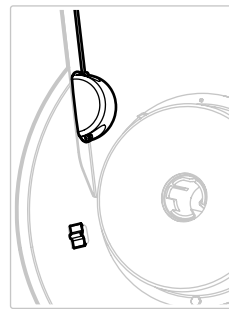
ASES 200 - Automatiskt mekaniskt spjäll

Ett automatiskt mekaniskt vridspjäll monterat i anslutningsstosen. Spjället aktiveras av slangrullens rotation - när slangens dras ut öppnas spjället. När slangens dras tillbaka stängs spjället.

Spjället har en tydlig indikator, som visar om spjället är öppet eller stängt.

ASES 200 är ett energibesparande tillbehör som kan kompletteras med tryckstyrning av fläkten för att ytterligare effektivisera systemet.

Passar: ASE 130



ASE 865 - Brytare för styrning av fläkt/elektriska spjäll

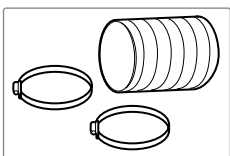
Extern monterad brytare som aktiveras av slangrullens rotation.

Används för automatisk start/stop av fläkt och elektriska spjäll.

För ett komplett system ska Fumex styrutrustning S 600/S 400 användas, se separat produktblad Styrautomatik fordonsavgaser.

Max 24V driftspänning.

Passar: ASE/ASEM



ASL 200

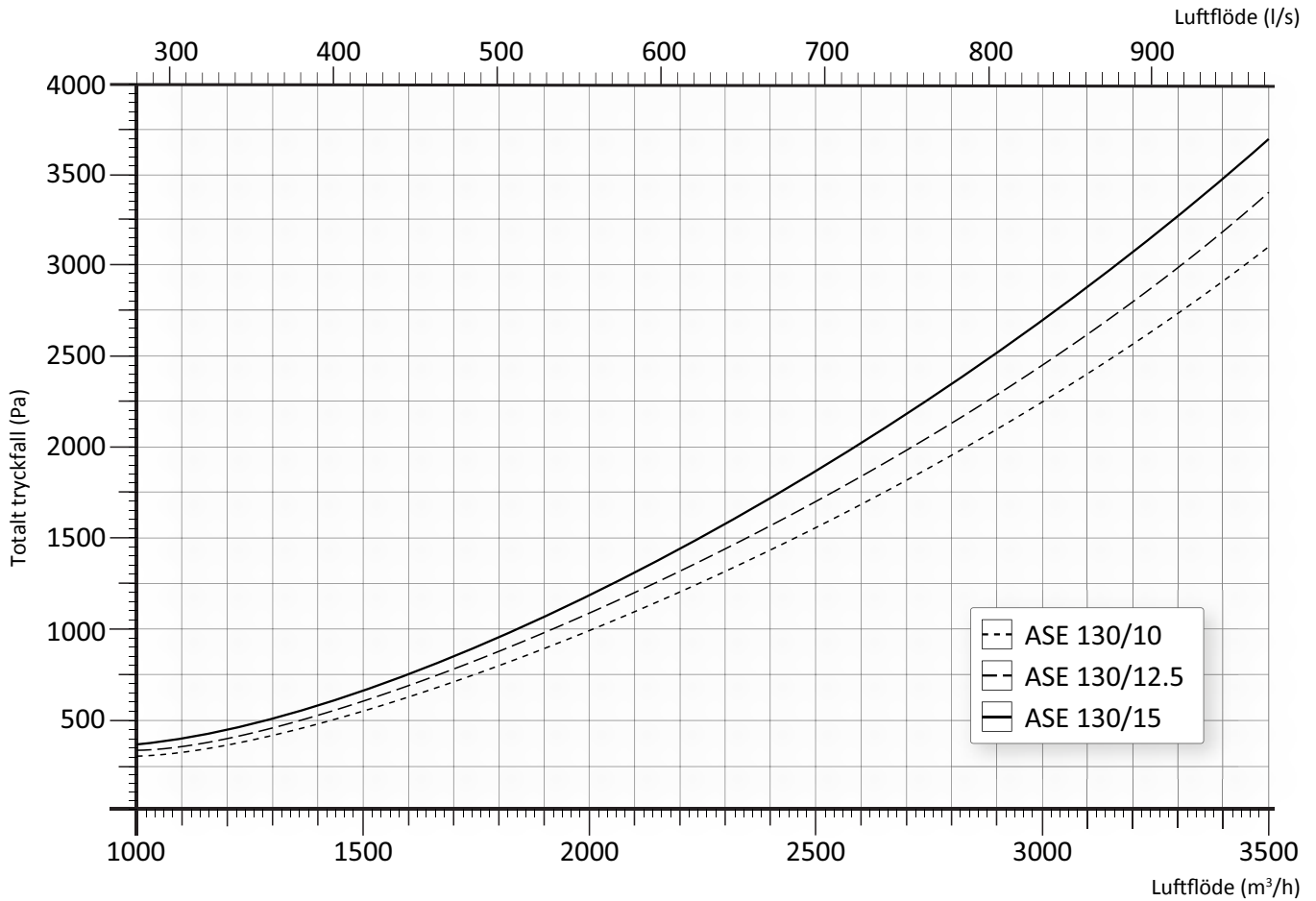
Slang, 0,2m med slangklammer för anslutning mellan slangrullens anslutning och kanal.

Passar: ASE 130

Övrigt

- Lämpliga munstycken för Fumex slangrullar finns på separat produktblad "Avgasmunstycken".
- För maximal energibesparing och lägsta ljudnivå se produktbladet "Styrautomatik avgas".

Tryckfall (fullt utdragen slang)



Specifikation

Leveransutförande

Komplett med slangtyp AGX.

Ytbehandling

Plåtdelar - Pulverlackerade.

Aluminiumdelar - Anodiserade.

Slangtyp AGX

EPDM med 2 mm stålspiral,
temperaturområde -30°C – 170°C.

Fjäder:

Snäckfjäder, fjäderstål DIN 1234.

Vikt

ASE 130/10	77 kg
ASE 130/12.5	82 kg
ASE 130/15	87 kg